



EXTENSION « ENCORE »  
RÈGLES DU JEU

## ÉPICES

DE SIMONA GRECO ET MARCO RAVA

**Empilez les 3 cartes Soif près des cartes Boisson.**

**Placez 3 jetons Épices face cachée près des cartes Soif.**

**Laissez les 3 autres jetons Épices de côté.**

Durant la Phase des Boissons, vous pouvez réaliser une nouvelle action : dépenser 3 cartes Boisson différentes pour piocher aléatoirement un jeton Epices disponible.

Ne révélez pas son contenu aux autres joueurs et ajoutez une carte Soif à vos cartes Boisson.

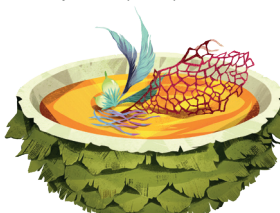
Les cartes Soif comptent comme des cartes Boisson, mais elles ne peuvent ni être défaussées ni utilisées au début de votre tour. Durant votre tour, vous pouvez révéler et défausser l'un de vos jetons Épices pour utiliser son pouvoir.



6 jetons Épices



3 cartes Soif





À la fin de la partie, considérez ce jeton comme une carte Aliment de votre choix pour compléter une paire.



Utilisez ce jeton comme une carte Boisson de votre choix.



Vous pouvez échanger la place de 2 cartes Aliment de votre choix (y compris de la colonne active).



Ne sers à rien!



À la fin de la partie, l'un de vos triplés vaudra comme une paire.



Prenez 2 jetons Épices laissés de côté au début de la partie. Choisissez-en un et défaussez l'autre.



[www.thundergryph.com](http://www.thundergryph.com)

Thundergryph SLU, Avda. República Argentina, 24 - 2º,  
41011 Sevilla, España - [support@thundergryph.com](mailto:support@thundergryph.com)  
© 2021 ThunderGryph Games, Tous droits réservés.