



MATCHBOX COLLECTION
REGOLAMENTO ENCORE

SPEZIE

DI SIMONA GRECO / MARCO RAVA

Metti le 3 carte Assetato in una pila vicino alle carte Bevanda.

Metti 3 segnalini Spezia vicino al mazzo di carte Assetato, senza rivelarli.

Metti da parte gli altri 3 segnalini Spezia.

Durante la Fase Bevanda puoi eseguire una nuova azione Bevanda spendendo 3 diverse carte Bevanda per prendere 1 segnalino Spezia casuale tra quelli disponibili.

Conserva il segnalino Spezia senza rivelarlo agli altri giocatori e aggiungi una carta Assetato alla tua riserva Bevande.

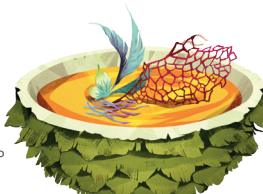
Le carte Assetato contano come carte Bevanda ma non possono essere usate né scartate all'inizio del tuo turno. Durante il tuo turno puoi rivelare e scartare uno dei tuoi segnalini Spezia per attivare la sua abilità.



6 Segnalini Spezia



3 Carte Assetato





A fine della partita può essere considerata come 1 carta Cibo a tua scelta per creare 1 coppia.



Può essere utilizzata come una carta Bevanda a tua scelta.



Permette di scambiare due carte Cibo nella griglia, inclusa la colonna attiva.



È inutile.



Puoi far valere un tuo tris come coppia.



Permette di prendere a caso due segnalini Spezia messi da parte, e dopo averli visti, tenerne uno scartando l'altro.



www.thundergryph.com

Thundergryph SLU, Avda. República Argentina, 24 - 2º,
41011 Sevilla, España - support@thundergryph.com
© 2021 ThunderGryph Games, Tutti i diritti riservati.